

NÉV	
NEPTUN-KÓD	

A dolgozat két részből áll: Feleletválasztós kérdésekből és Számítási feladatokból. A számítási feladatok eredményeit **mellékszámításokkal együtt** kérjük benyújtani!

Az értékelés során a feleletválasztásos helyes válaszok 2 pontot érnek, a számításokból (komplett és jó megoldás esetén) 12 pont szerezhető. A maximálisan elérhető pontszám 26.

A dolgozat írása során csak **egy db A4-es lap és számológép használható!** 45 perc áll rendelkezésükre.

**Kérjük, válaszait az alábbi táblázatban tüntessék fel, mert csak az ide átvett megoldásokat tudjuk értékelni!**

*Jó munkát!*

1.	2.	3.	4.	5.	6.	7.

A TESZTEK MEGOLDÁSA TÁJÉKOZTATÓ JELLEGŰ, nyomdai hiba előfordulhat!

### FELELETVÁLASZTÁS

#### 1. A GDP meghatározható

- adott országban egy év alatt megtermelt jövedelmeinek összegeként,
- adott országban egy év alatt megtermelt hozzáadott értékek összegeként,**
- a gazdasági szektorok kiadásainak összegeként.
- Mindegyik előző válasz helyes.
- Egyik előző válasz sem helyes.

#### 2. A jegybankpénz mennyiségének változása NEM hat a forgalomban lévő (M1) pénzmennyiségre, ha

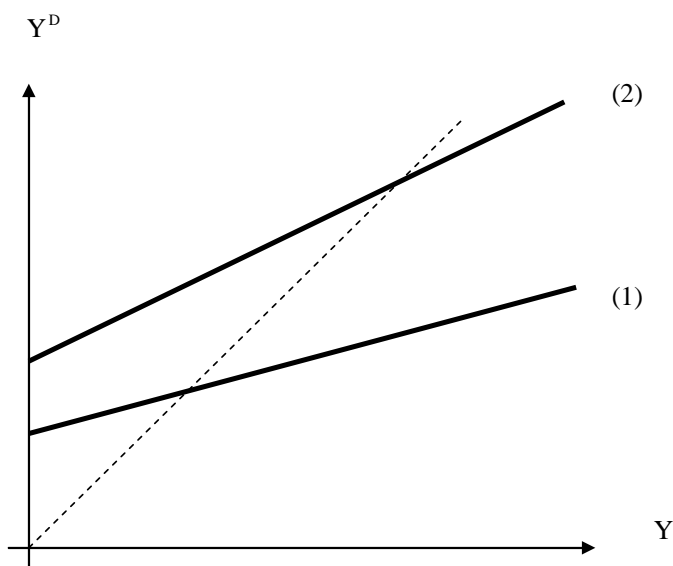
- a kötelező tartalékráta zérus,
- a pénzkereslet jövedelemrugalmassága 0,
- a kamatláb értéke megegyezik a kötelező tartalékráta értékével,
- a kötelező tartalékráta 1.
- Egyik előző válasz sem helyes.**

#### 3. Mi NEM jellemző a háztartási szektorra?

- Termelés.**
- Erőforrásokkal való gazdálkodás.
- Újraelosztott jövedelem felhasználása.
- Tőkepiaci befektetés.
- Egyik előző válasz sem helyes.

4. Egy háromszektoros gazdaság áru piacát elemezve az autonóm adó multiplikatóra
- egyenlő a kormányzati vásárlások multiplikatórával,
  - nagyobb, mint a kormányzati vásárlások multiplikatóra, ha az adókulcs zérus,
  - kisebb, mint a magánberuházások multiplikatóra, mert a megtakarítások egyenlők a beruházásokkal.
  - Mindegyik eddigi válasz igaz.
  - Egyik előző válasz sem helyes.**

5. A következő ábra egy keynesi modell áru piacára vonatkozik. Milyen tényezők hatására módosulhatott az áru piaci összkeresletet kifejező görbe az (1)-gyel jelöltből a (2)-essel jelöltté?



- A kormányzati kiadások nagyobb mértékben nőttek, mint az adóbevételek.
  - Csökkent az adókulcs és javultak a beruházók profitvárakozásai.**
  - Az adókulcs nőtt, a transzferkifizetések és a kormányzati vásárlások is nőttek.
  - Csökkent a rendelkezésre álló jövedelem, de ennél nagyobb mértékben növekedtek a kormányzati vásárlások.
  - Egyik előző válasz sem helyes.
6. A keynesi pénzpiac egyensúlyba kerül
- a pénzkínálat változása révén,
  - a jövedelem megfelelő változása miatt,
  - a piaci kamatláb alkalmazkodása révén,**
  - az árszínvonal megfelelő változásával.
  - Egyik előző válasz sem helyes.

## 7. A keynesi modellben

- a) a fogyasztási függvény meredeksége nem nagyobb, mint az adófüggvény meredeksége,
- b) a megtakarítási függvény meredeksége kisebb, mint a fogyasztási függvény meredeksége,
- c) a pótlólagos keresletnövelésből származó jövedelemnövekedés nem nagyobb, mint amekkora az eredeti keresletnövekedés volt,
- d) egyensúlyi jövedelem esetén a megtakarítási hányad egyenlő a fogyasztási hányaddal.
- e) Egyik előző válasz sem helyes.

**SZÁMÍTÁSI FELADATOK**

8. Egy gazdaságról a következő információk állnak rendelkezésünkre: a vállalati szektor megtakarítása 1600, a háztartási szektor fogyasztása 18 400, az állami költségvetés deficitese, mértéke 1200, a nettóexport  $-1800$ , a beruházás 3000. Tudjuk továbbá, hogy a háztartási szektor ugyanolyan mennyiségű adót fizet az államkasszába, mint amennyi jövedelmet az állami szektor a háztartásoknak transzfer formájában fizet, más szektor felé ilyen jellegű jövedelmek nincsenek. Határozza meg a makrojövedelmet!

9. A pénzkeresleti függvény  $L^D = 0,5Y - 37,5i$  alakú. Az árszínvonal aktuális értéke 2, a forgalomban lévő nominális pénzmenyiség pedig 2625. 3375 egységnyi jövedelem mellett mekkora kamatláb biztosítja a pénzpiac egyensúlyát?

10-11. Egy háromszereplős keynesiánus gazdaságban az állami szektor kiadási oldalán szerepelnek a kormányzati vásárlások 500-as értékkel, valamint a háztartási szektor felé áramoltatott ellenszolgáltatás nélküli jövedelem, amely nagysága 300. A bevételei pedig a  $T = 200 + 0,2Y$  függvény alapján generálódnak. Az autonóm megtakarítás  $-250$ ,  $\frac{dS(Y)}{dY} = 0,25$ . Az autonóm beruházás 475. A beruházás kamatérzékenysége 10. Az aktuális kamatláb 5 egység.

10. Mekkora az egyensúlyi jövedelem?

11. Egyensúlyi jövedelem esetén mekkora a jövedelemtől függő fogyasztás mértéke?